

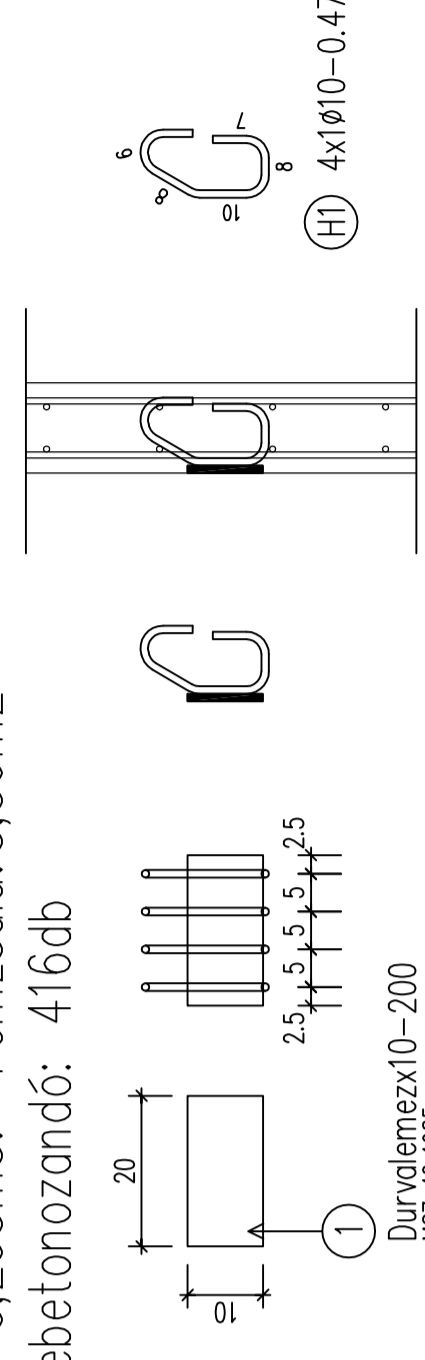
ÁTMÉRŐ-TÖMEG ÖSSZESÍTÉS

Jel	db	Ø [mm]	Hossz [m]	Ø6	Ø8	Ø10
A1	416	10	1.10			457.60
H1	1664	10	0.47			782.08
S1	832	10	1.99			1655.68
H1f	2288	8	1.99		4553.12	
H1v	2912	8	1.53		4455.36	
U1	1872	10	1.20			2246.40
K1	5824	6	0.28	1630.72		
U2	1872	8	0.60		1123.20	
H2f	1456	8	1.99		2897.44	
H2v	2912	8	1.14		3319.68	
Összhossz / Ø [m]			1630.72	6348.80	5141.76	
Fm. tömeg / Ø [kg/m]			0.222	0.395	0.617	
Össztömeg / Ø [kg]			362.02	6457.78	3172.47	
Össztömeg [kg]					9992.26	

ÁTMÉRŐ-TÖMEG 1 ELEMRE

Jel	db	Ø [mm]	Hossz [m]	Ø6	Ø8	Ø10
A1	2	10	1.10			2.20
H1	1664	10	0.47			782.08
S1	4	10	1.99			7.96
H1f	11	8	1.99		21.89	
H1v	14	8	1.53		21.42	
U1	9	10	1.20			10.80
K1	28	6	0.28	7.84		
U2	9	8	0.60		5.40	
H2f	7	8	1.99		13.93	
H2v	14	8	1.14		15.96	
Összhossz / Ø [m]			7.84	78.60	803.04	
Fm. tömeg / Ø [kg/m]			0.222	0.395	0.617	
Össztömeg / Ø [kg]			1.74	31.05	495.48	
Össztömeg [kg]					528.26	

NPP 14 beemelő hüvely (800kg teherbírással) 4db/elem. summa: 840db
 Beton: 0,295m³. Fémzsalu: 5,56m²
 AT1 Bebetonozandó: 416db

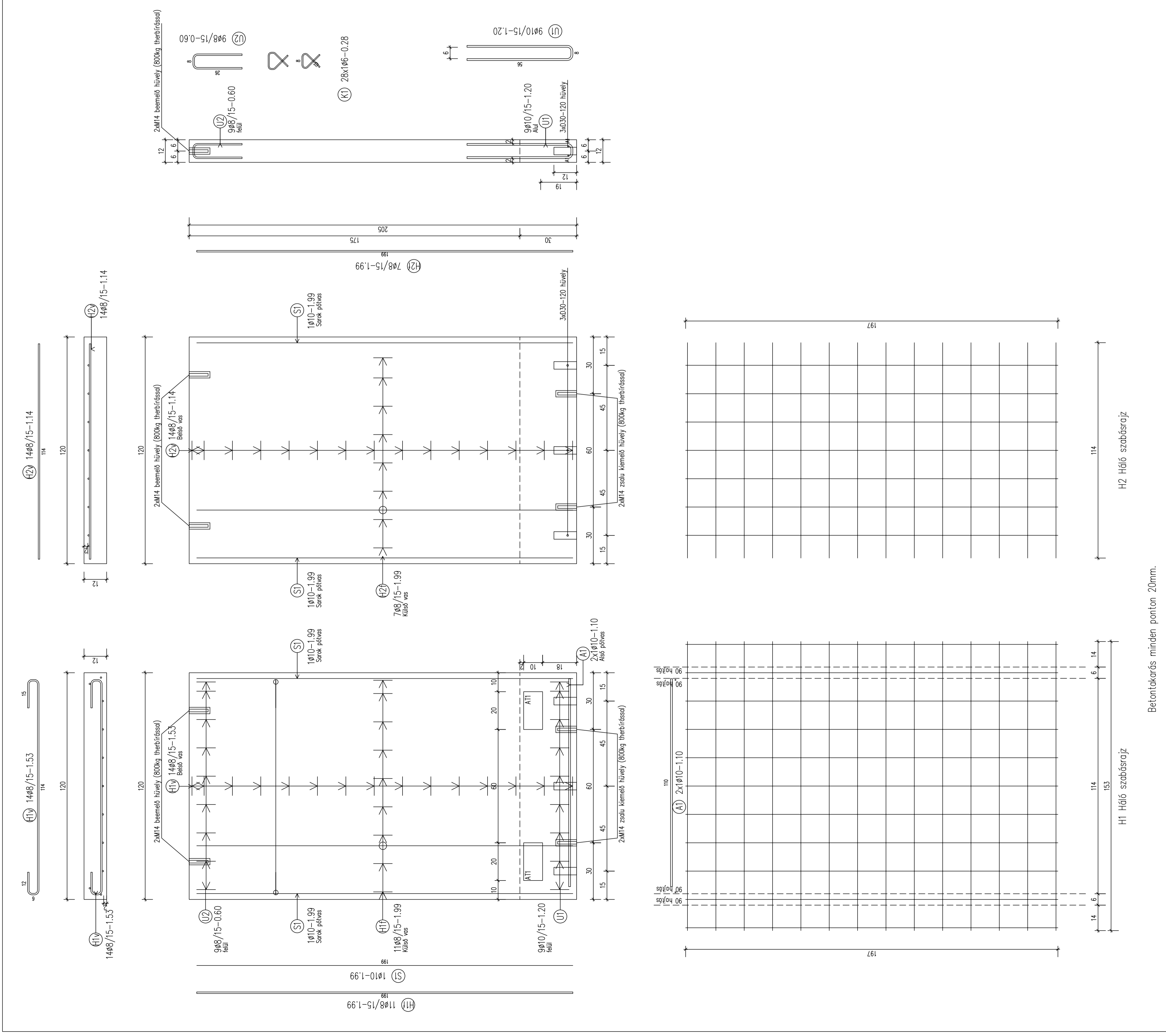


Minden horog 2x100mm, kétoldali α=7mm sarokvarrattal hegesztendő a lemezhez.
 ACÉLSZELVÉNYEK

Jel	db	Szelvény	Minőség	Hossz [mm]	Szabvány	Tömeg [kg/db]	Tömeg [kg]	Össztömeg [kg]
1	416	Durvalemez 100x10	S235JR	200	MSZ 40	7.85	1.57	653.12
Össztömeg [kg]								653.1

Anyagminőségek:
 Beton: C30/37-XC4-XF1-F5-16 + 4. generációs folyósító + mészkölszti adagolás 200 kg/m³
 Betonacél Ø8-tól B500
 Betonacél Ø6 B250
Megjegyzések:
 Betontakarás lemezknél 20 mm.
 Betonfelület: SB2

ESD	Kiváltó rendelkezés - Szerzői jogvédelem alatt áll.	K. / 2016	Arány/Dim:
Tervező:	Mohar Gábor Pál	Dátum:	2016.09
Ellenőrző:	Megrendelő:	Felír:	Statika
www.mvh.hu/SZEP/15020			Nyíregyháza Pazonyi uti kerítés
			Újraépítés
			Kerítés tábla
			Kiadás: A
			S-1



Betontakarás minden ponton 20mm.

H1 Hídó szabásrajz

H2 Hídó szabásrajz